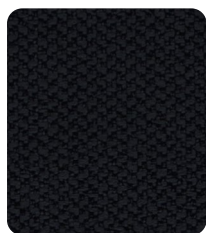


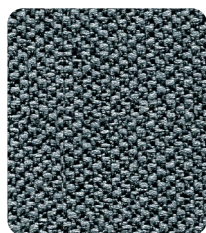
A Essential rot = Standardfarben, andere Farben auf Anfrage

EA

Ein subtiler, zweifarbigter Polyesterstoff, der zur Vereinfachung der Polsterung in beide Richtungen dehnbar ist. Das Fischgrät-Gewebe bietet eine schlicht moderne Textur, während seine Färbung in der näheren Betrachtung fasziniert. Robust und pflegeleicht, ist er ideal für täglichen Gebrauch Zuhause oder im Büro.



A30 Deep Black (A) EA CSE14



A31 Shadow (A) EA CSE44



A32 Black Grey (A) EA CSE13



A33 Stone (A) EA CSE02



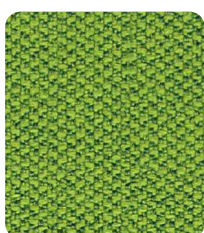
A58 Grey Brown (A) EA CSE21



A35 Limestone (A) EA CSE01



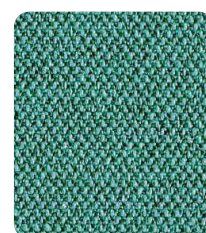
A65 Fir Green (A) EA CSE35



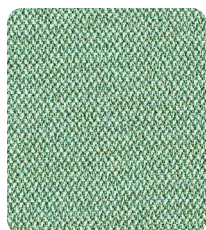
A69 Yellow Green (A) EA CSE16



A71 Fern (A) EA CSE34



A66 Patina (A) EA CSE37



A68 Pale Green (A) EA CSE36



A43 Turquoise (A) EA CSE20



A47 Antique (A) EA CSE24



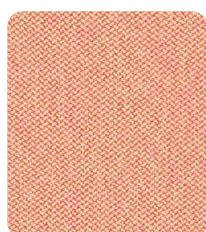
A51 Wine (A) EA CSE28



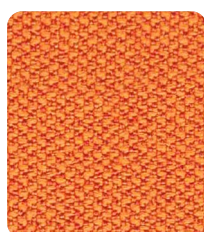
A53 Ruby (A) EA CSE06



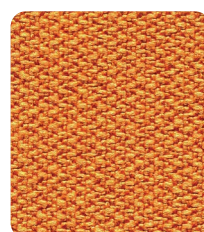
A55 Coral Orange (A) EA CSE26



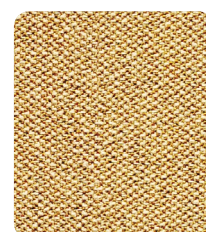
A60 Orange Brown (A) EA CSE25



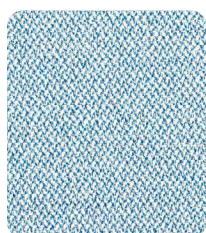
A56 Pure Orange (A) EA CSE05



A57 Ochre (A) EA CSE27



A61 Ochre Yellow (A) EA CSE31



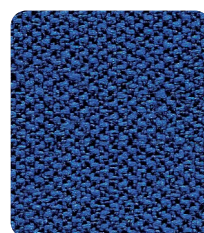
A73 Pigeon (A) EA CSE38



A40 Green Blue (A) EA CSE15



A39 Ultramarine (A) EA CSE12



A37 Black Blue (A) EA CSE40

EA

Zusammensetzung: 100% Polyester

Gewicht: 320 g/m² ±5%

Breite: 140 cm

Scheuerfestigkeit: (Martindale)
UNI EN ISO 12947-2
≥100,000 Touren
10 Jahre Garantie

Pilling: UNI EN ISO 12945-2
4-5

Lichtechtheit: (Xenotest) UNI EN ISO 105 B02
5

Reibechtheit: UNI EN ISO 105 X12
trocken: 4
nass: 4

Farbabweichungen: Leichte Farbunterschiede sind zwischen zwei Partien als normal zu betrachten.

Reinigung & Waschen: Regelmäßig absaugen. Mit einem feuchten Tuch abwischen oder mit einem geeigneten Polstershampoo behandeln. Für eine Grundreinigung bitte Dampf, Chlorbleiche, Alkohol oder professionelle Trockenreinigung verwenden. Kann bei 60°C gewaschen werden.

Feuersicherung:

EN 1021 - 1&2 (Zigarettentest & Streichholztest)
BS 7176 Low Hazard
EN 13501-1 Adhered Class B, s1, d0
EN 13501-1 Un-adhered Class C, s1, d0
Bitte bei Auftragserteilung angeben:
BS 5852 Ignition Source 5 mit EnviroFlam5
BS 7176 Medium Hazard mit EnviroFlam5
The Furniture and Furnishing (Fire Safety) Regulations 1988 (UK Wohnmöbel Zigarettentest und Streichholztest) mit EnviroFlam5
DIN 4102 B1 mit FR (Gorts) ausgerüstet
BS 5867-2: Type B Curtains & Drapes mit FR (Gorts) ausgerüstet
EN 13773 Class 1 mit FR (Gorts) ausgerüstet

Auszeichnungen:



Year guarantee



STANDARD
100

C Kunstleder Senso rot = Standardfarben, andere Farben auf Anfrage

KL SO

Dieses Kunstleder ist antimikrobiell, antiviral ISO18184, keine Zytotoxizität, desinfektionsmittelbeständig und erfüllt das Medizinproduktgesetz. Es ist hautirritationsfrei, pflegeleicht, REACH-konform und bietet Schutz gegen Algen, Schimmel, Schweiß, Wasser und Öl. Vegan und umweltfreundlich, eignet es sich perfekt für medizinische Einrichtungen, öffentliche Räume und Gastronomie.



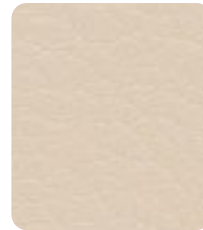
KL SO 206X231 (C)
Grau



Senso Brown (C)
KL SO 206X224



Senso Beige (C)
KL SO 206X226



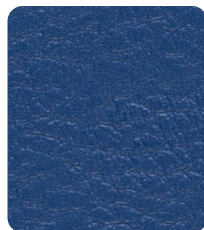
KL SO 206x228 (C)



KL SO 206x212 (C)
weiß



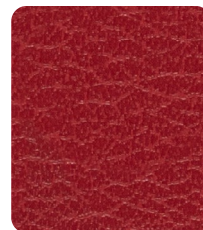
Senso Green (C)
KL SO 206X209



KL Blue (C)
KL SO 206X211



KL SO 206x227 (C)
rosa



KL SO 206X207 (C)
rot



KL SO 206X202 (C)
ocker

Zusammensetzung: geschäumtes Vinyl auf Polyestergewirke

Gewicht: 1150 +/- 100 g/m²

Breite: 140 cm ± 2cm

Dicke: 1,00 +/- 0,1 mm

Scheuerfestigkeit: (Martindale)
UNI EN ISO 12947-2
≥ 150.000 Touren

Lichtechtheit: (Xenotest) DIN EN ISO 105-B06
≥ 6

Reibechtheit: UNI EN ISO 105 X12
i.O.

Farbabweichungen: Leichte Farbunterschiede sind zwischen zwei Partien als normal zu betrachten Kunstleder, vor allem helle Farben, kann auch bei ordnungsgemäßem Gebrauch bereits nach kurzer Zeit Verfärbungen aufweisen, wenn man es mit nicht farbechten Kleidungsstücken (z.B. Jeans) nutzt.

Reinigung & Waschen: Bitte verwenden Sie keine scharfen Reinigungsmittel.

Feuersicherung:

DIN / BS EN 1021 (1+2) (Ø Entz.)
ISO 3795
ÖNORM B3825 (schwerbrennbar)
ÖNORM A3800-1 (Q1)
DIN 75200 (≤ 100)
FMVSS 302 (≤ 100)
IMO 2010 FTP Code (8) (Ø Entz.)
NFP 92/503 Franz. Norm (M2)

Auszeichnungen:

Frei von AZO/FCKW/PCP/PCB/PCT - lange Haltbarkeit -
UV beständig - schweißbeständig - urinbeständig -
speichelbeständig - wasserdicht - reißfest - salzwasserbeständig -
hautverträglich - Algen und Schimmelbeständig.

Medizinproduktegesetz: Erfüllt DIN EN ISO 10993-5 (keine Zytotoxizität) & DIN EN ISO 10993-10 (keine Hautirritation). Erfüllt die Biokompatibilität nach dem Medizinproduktegesetz. Antiviral ISO 18184.

*nach den gesetzlichen Bestimmungen prescribed by law de conformidad con las disposiciones legales

REACH

D Power 24/7

FX

Der Stoff ist ideal für den gewerblichen Einsatz in stark beanspruchten Bereichen und ohne chemische Behandlung inhärent flammhemmend bis zur mittleren Risikostufe. Die Kombination von Flachsgarn und Kreppwebung sorgt für farbliche Akzente und eine faszinierende Struktur. Strapazierfähig und extrem widerstandsfähig: Ideal für intensive Nutzung.



Flax While (D)
FX FYR21 schwarz



Flax Linearity (D)
FX FYR20 onyx



FX FYR17 (D) grau



Flax Continuance (D) FX FYR11 ocker



Flax Stint (D)
FX FYR12 grün



Flax Chronology (D) FX FYR04 blau



Flax Indiction (D) FX FYR06 Ebenholz



Flax Annual (D) FX FYR15 rot

Zusammensetzung: 54% Polyamid, 35% Schurwolle, 11% Flachs

Gewicht: 390 g/m² ±5%

Breite: 140 cm

Scheuerfestigkeit: (Martindale)
UNI EN ISO 12947-2:2016
≥200,000 Touren
10 Jahre Garantie

Pilling: UNI EN ISO 12945-2
4

Lichtechtheit: (Xenotest) UNI EN ISO 105 B02
5

Reibechtheit: UNI EN ISO 105 X12
trocken: 4
nass: 4

Farbabweichungen: Leichte Farbunterschiede sind zwischen zwei Partien als normal zu betrachten.

Reinigung & Waschen: Regelmäßig absaugen. Mit einem feuchten Tuch mit Wasser und Seife abwischen oder mit einem geeigneten Polstershampoo behandeln. Für eine Grundreinigung bitte Dampf oder professionelle Trockenreinigung verwenden.

Feuersicherung:

EN 1021 - 1&2 (Zigarettentest & Streichholztest)
BS 7176 Low Hazard
BS 5852 Ignition Source 5
BS 7176 Medium Hazard
UNI 9175 Classe 1 IM
NF D 60-013
IMO FTP Code (Part 8)

Auszeichnungen:



Year guarantee



INDOOR ADVANTAGE GOLD FURNITURE

C Living Stoff

PE

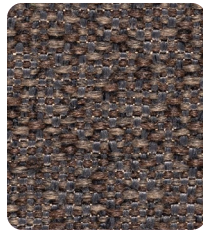
Dieser Stoff besteht zu 100% aus in Europa gesammelten, gereinigten und zerkleinerten PET-Flaschen. Im Recyclingprozess selbst werden rund 60% weniger Energie und 94% weniger Wasser benötigt als bei der Herstellung von konventionellem Polyester. Der Webprozess der sortenreinen Möbelstoffe erfolgt zu 100% in Deutschland.



Provence Schwarz (C) PE FR562827900



Provence Grau (C) PE FR562827501



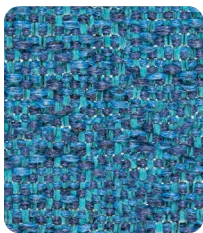
Provence Braun (C) PE FR562827702



Provence Gelb (C) PE FR562827801



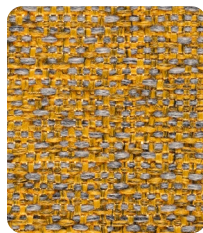
Provence Grün (C) PE FR562827400



Provence Blau (C) PE FR562827304



Provence Rot (C) PE FR562827100



Provence Ocker (C) PE FR562827200

Zusammensetzung: 100% recyceltes Polyester

Gewicht: 332 g/m²

Breite: 140 cm

Scheuerfestigkeit: (Martindale)
DIN EN 14465
30.000 Touren

Pilling: UNI EN ISO 12945-2
4-5

Lichtechtheit: DIN EN ISO 105-B02
5-6

Reibechtheit: DIN EN ISO 105-X12
trocken: 4
nass: 3-4

Farbabweichungen: Leichte Farbunterschiede sind zwischen zwei Partien als normal zu betrachten.

Reinigung & Waschen:



Feuersicherung:

DIN EN 1021-1+2
DIN 4102 B1

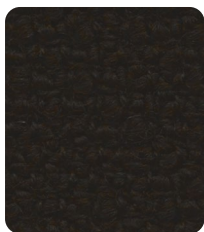
Auszeichnungen:



D Wolle

YE

Der Stoff wird aus hochwertiger britischer Wolle gefertigt und ist dank seiner Verbindung aus reicher Tradition und moderner Optik wahrhaft zeitlos. Das faszinierende Bouclé-Garn wird mit einer kontrastierenden schwarzen Füllkette kombiniert, sodass subtile gewebte Details entstehen, die den gesättigten Tönen noch mehr Tiefe verleihen.



YE UDA01 (D)
Schwarz



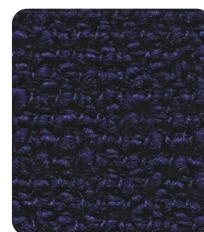
YE UDA04 (D)
Grau



YE UDA07 (D)
Braun



YE UDA09 (D)
Grün



YE UDA11 (D)
Blau



YE UDA14 (D)
Rot



YE UDA16 (D)
Ocker



YE UDA05 (D)
Gelb

Zusammensetzung: 95% Wolle, 3% Polyester, 2% Polyamid

Gewicht: 750 g/m² ±5%

Breite: 138 cm

Scheuerfestigkeit: (Martindale)

UNI EN ISO 12947-2

≥50,000 Touren

Pilling: UNI EN ISO 12945-2

4

Lichtechtheit: (Xenotest) UNI EN ISO 105 B02

5

Reibechtheit: UNI EN ISO 105 X12

trocken: 4

nass: 4

Farbabweichungen: Leichte Farbunterschiede sind zwischen zwei Partien als normal zu betrachten.

Reinigung & Waschen: Regelmässig absaugen. Mit einem feuchten Tuch mit Wasser und Seife abwischen oder mit einem geeigneten Polstershampoo behandeln.

Für eine Grundreinigung bitte Dampf oder professionelle Trockenreinigung verwenden.

Feuersicherung:

EN 1021 - 1&2 (Zigarettestest & Streichholztest)

BS 7176 Low Hazard

ÖNORM B 3825 & A 3800-1 (58kg/m³ CMHR Foam)

UNI 9175 Classe 1 IM

EN 13501-1 Adhered Class D, s1, d0

IMO FTP Code (Part 8)

The Furniture and Furnishing Regulations 1988

(Wohnmöbel Zigarettestest und Streichholztest)

Bitte bei Auftragserteilung angeben:

BS 5852 Ignition Source 5 wenn mit FR ausgerüstet

BS 7176 Medium Hazard wenn mit FR ausgerüstet

Auszeichnungen:



Year guarantee



INDOOR ADVANTAGE GOLD FURNITURE



BASED ON LCA